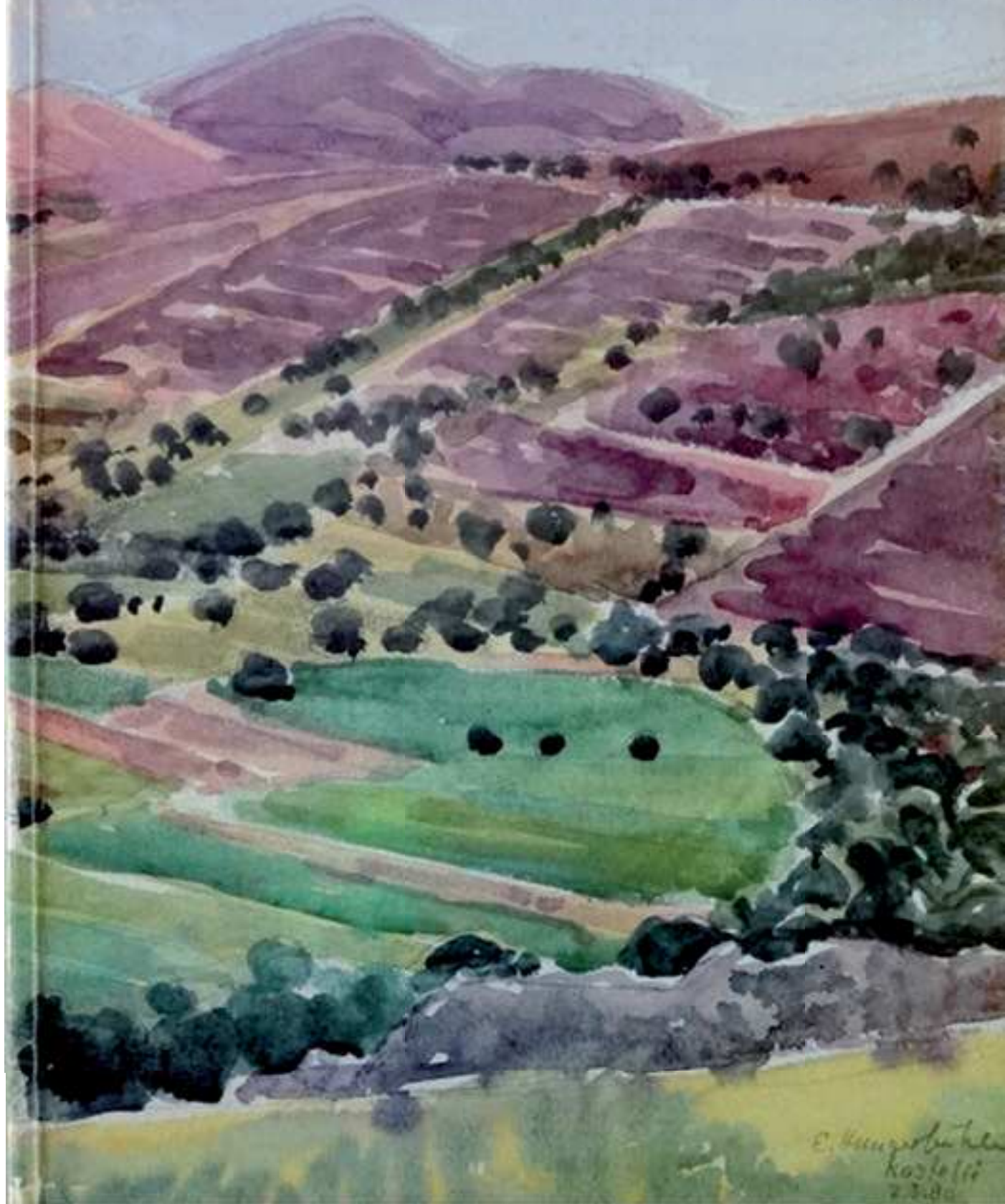


EMIL HUNGERBÜHLER



HUNGERBÜHLER EMIL

Lebensdaten:	25.4.1914 Egnach, † 1.2.2002 Chur
Bürgerort:	Chur, Romanshorn (TG)
Staatszugehörigkeit:	CH
Vitazeile:	Maler, Holzschneider. Aquarell, Zeichnung, Glasmalerei. Ehemaliger Zeichenlehrer und Konservator des Kunsthouses Chur. Südliche Landschaften
Tätigkeitsbereiche:	Aquarell, Illustration, Fotografie, Malerei, Holzschnitt, Aquarell, Zeichnung, Glasmalerei

Verkauf von total 25 Holzschnitte, 15 Aquarelle und 3 Zeichnungen

1	Katalog	zur Ausstellung Emil Hungerbühler, Januar 1984 im Kunstmuseum in Chur
1	Holzschnitt	Einzelblatt 21/25, „Reiten, reiten, reiten“ (Rilke) signiert. E. Hungerbühler, Blattgrösse 45 x 50 cm
1	Mappenwerk	Die Weise von Liebe und Tod, des Cornets Christoph Rilke. 12 Holzschnitte 28/30, E. Hungerbühler 1972, alle Blätter nummeriert 28/30 und signiert. Blattgrösse 45 x 50 cm
1	Mappenwerk	Griechische Landschaften 12 Holzschnitte 11/25, E. Hungerbühler 1978, alle Blätter nummeriert 11/25 und signiert. Blattgrösse 39 x 49 cm
15	Aquarelle	verschiedene Formate
3	Zeichnungen	Tuschzeichnungen

Es wird nur alles en Bloc verkauft.

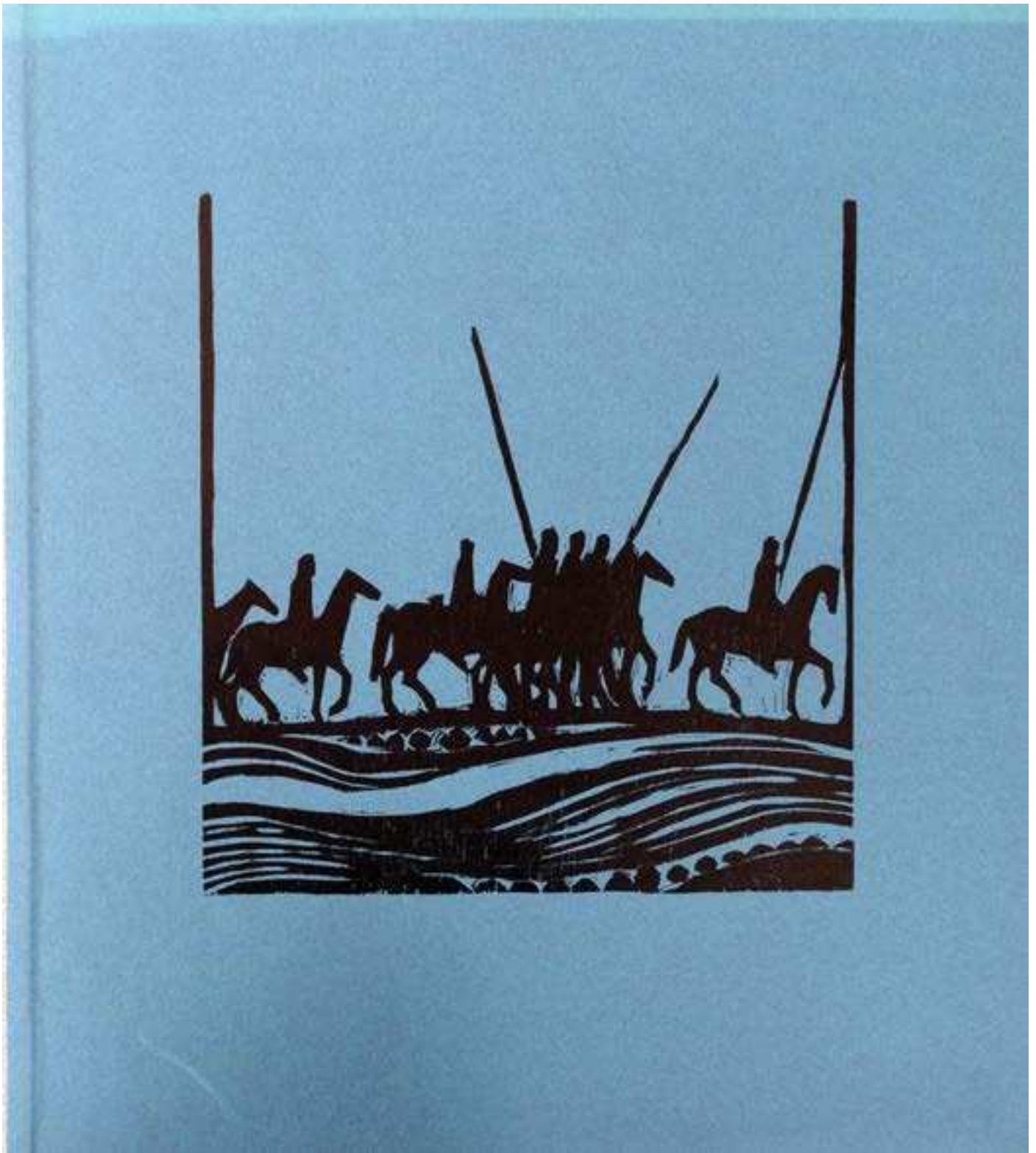
Preis ist Verhandlungssache.



2/25. Reiten, reiten, reiten (Rilke)

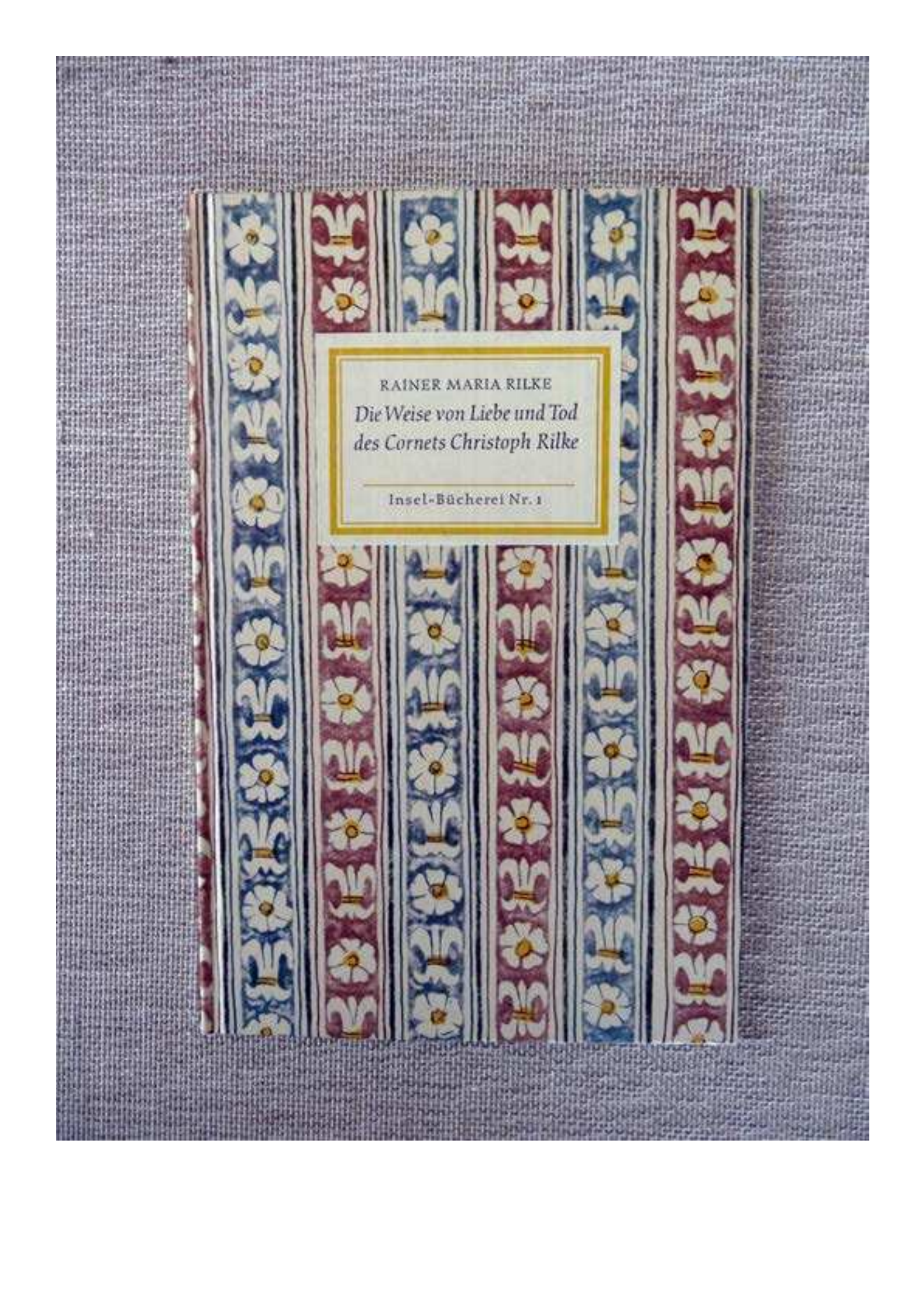
E. Hungerbühler

1 Holzschnitt, Einzelblatt 21/25, „Reiten, reiten, reiten“ (Rilke) signiert. E. Hungerbühler, Blattgröße 45 x 50 cm



Die Weise von Liebe und Tod, des Cornets Christoph Rilke. 12 Holzschnitte 28/30, E. Hungerbühler 1972, alle Blätter nummeriert 28/30 und signiert. Blattgröße 45 x 50 cm

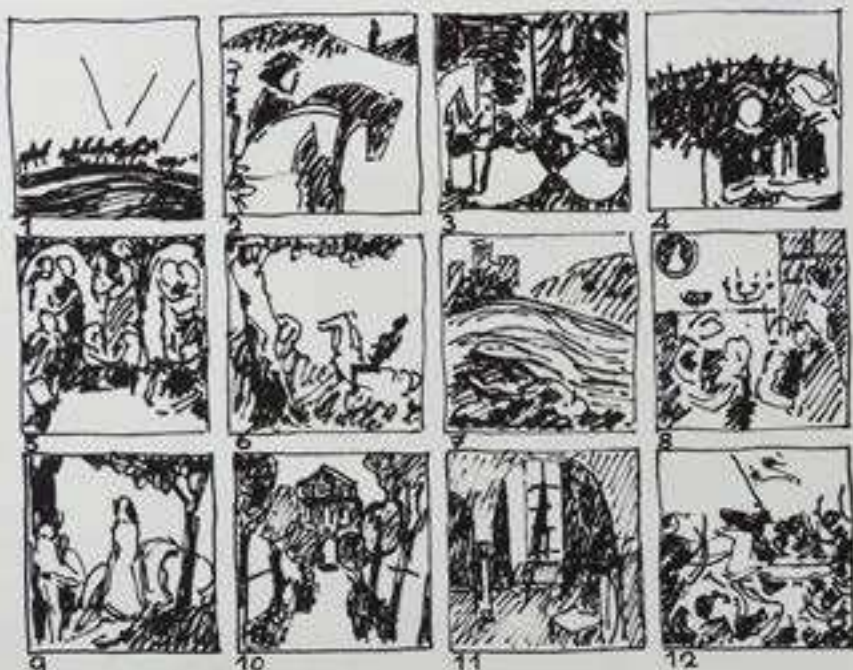


The book cover features a repeating pattern of stylized white flowers with yellow centers, set against vertical stripes of blue and maroon. The flowers are arranged in a grid-like fashion, with each flower centered within a stripe. The stripes alternate in color, creating a rhythmic visual effect. A central white label with a gold border contains the title and author information.

RAINER MARIA RILKE
*Die Weise von Liebe und Tod
des Cornets Christoph Rilke*

Insel-Bücherei Nr. 1

Rainer Maria Rilke Die Weise von Liebe und Tod des Cornets Christoph Rilke
 12 Farbholzschnitte von Emil Hungerbühler in je 30 nummerierten
 Exemplaren mit der Handpresse auf Japanpapier gedruckt



- 1 Reiten, reiten, reiten durch den Tag, ... Seite 7
- 2 So reitet man in den Abend hinein, ... Seite 11
- 3 Wachtfeuer. Seite 12
- 4 ... Er holt die kleine Rose hervor, nimmt ihr ein Blatt. Seite 14
- 5 Ein Tag durch den Tross. Seite 15
- 6 ... Er träumt. Abend schreit es ihn an. Seite 17
- 7 Sie reiten über einen erschlagenen Bauer. Seite 20
- 8 Rast! Gast sein einmal. Seite 21
- 9 Einer der weiße Seide trägt, erkennt, ... Seite 24
- 10 Langsam sieht das Schloss aus. Seite 25
- 11 Im Vorзал über dem Sessel hängt der Waffenrock, ... Seite 28
- 12 Der von Langenau ist tief im Feind, ... Seite 33

Die Mappen werden mit Bewilligung des Jüsel-Verlages in Frankfurt am Main
 herausgegeben.
 Jeder Mappe ist Band 1 der Insel-Bücherei beigelegt.

Chur, im Sommer 1972

Dieses Exemplar trägt die Nummer: 275.



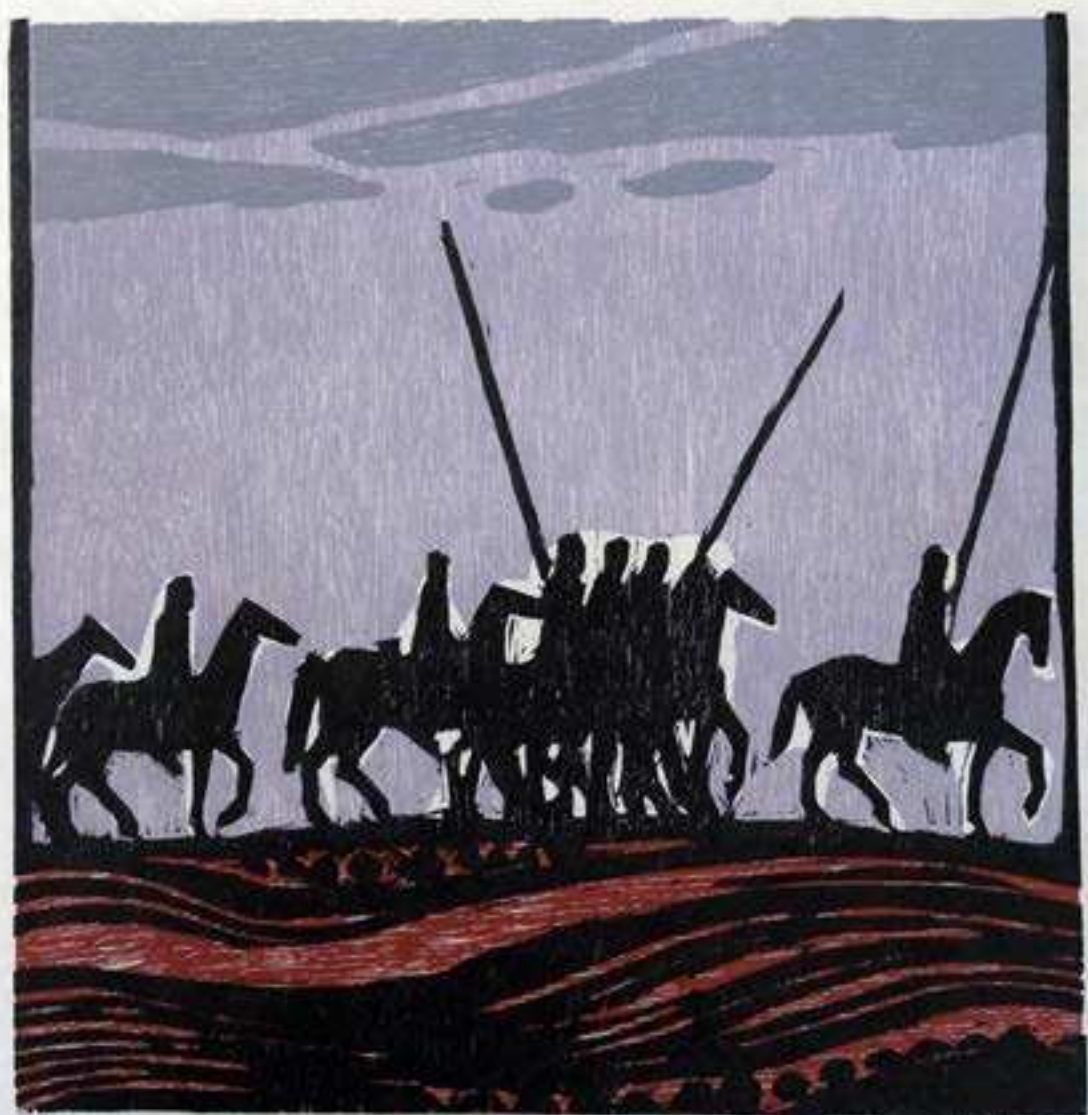
- 1 Reiten, reiten, reiten, durch den Tag, ... Seite 7
- 2 So reitet man in den Abend hinein, ... Seite 11
- 3 Wachtfeuer. Seite 12
- 4 ... Er holt die kleine Rose hervor, nimmt ihr ein Blatt. Seite 14
- 5 Ein Tag durch den Tross. Seite 15
- 6 ... Er träumt. Aber da schreitet er ihn an. Seite 17
- 7 Sie reiten über einen erschlagenen Bauer. Seite 20
- 8 Rast! Gast sein einmal. Seite 21
- 9 Einer der weiße Seide trägt, erkennt, ... Seite 24
- 10 Langsam lüsch das Schloss aus. Seite 26
- 11 Im Vorsaal über dem Sessel hängt der Waffenrock, ... Seite 28
- 12 Der von Langanau ist tief im Feind, ... Seite 33

Die Mappen werden mit Bewilligung des Insel-Verlages in Frankfurt am Main herausgegeben.

Jeder Mappe ist Band 1 der Insel-Bücherei beigelegt.

Chur, im Sommer 1972

Dieses Exemplar trägt die Nummer: 37/30



21/30

E. Hungenbuchler



87/15

E. Herguth del.



22/30

© Hungerford & Co.



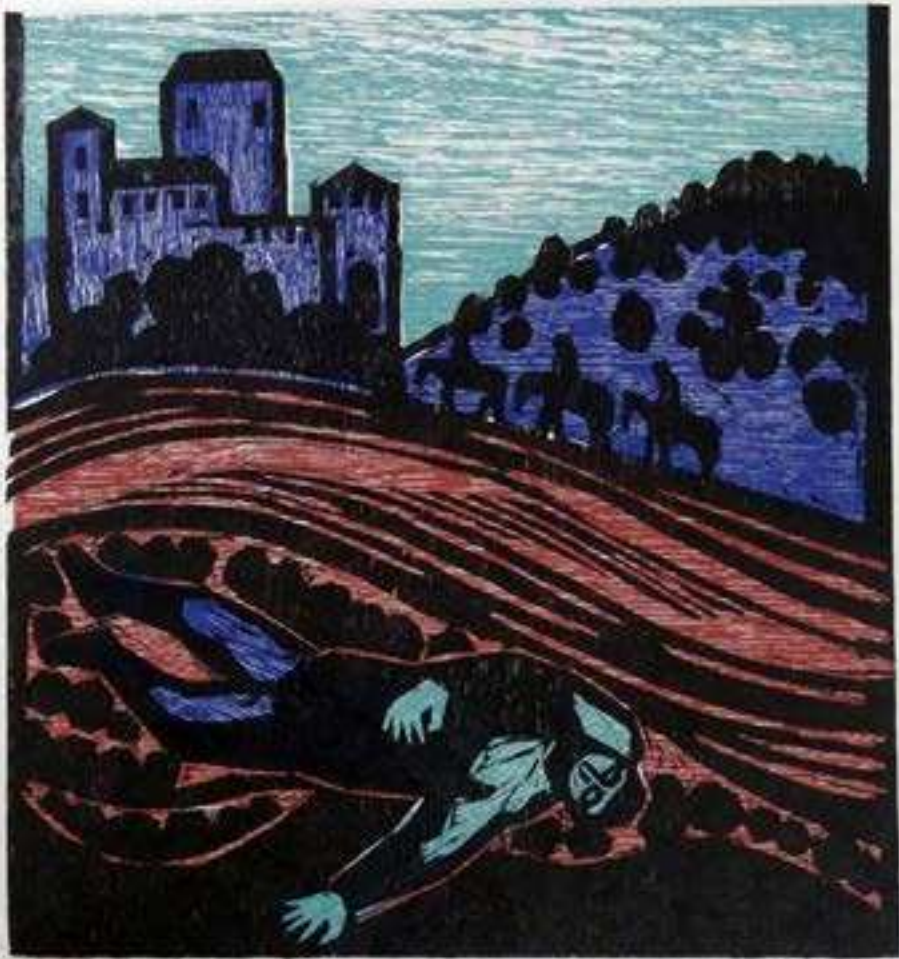
2/30

E. H. Rieu sculpit



5726

P. Picasso 1911



0177

E. Hanyuda



62/20

E. Hanger-Bühner



27/30

S. Hingorani



12/90

E. H. Rieu



28/30

E. H. H. H. H. H.



L'2/30

E. Sanguinetti



1975

© Copyright 1975



Griechische Landschaften 12 Holzsnitte 11/25, E. Hungerbühler 1978, alle Blätter nummeriert 11/25 und signiert. Blattgrösse 39 x 49 cm



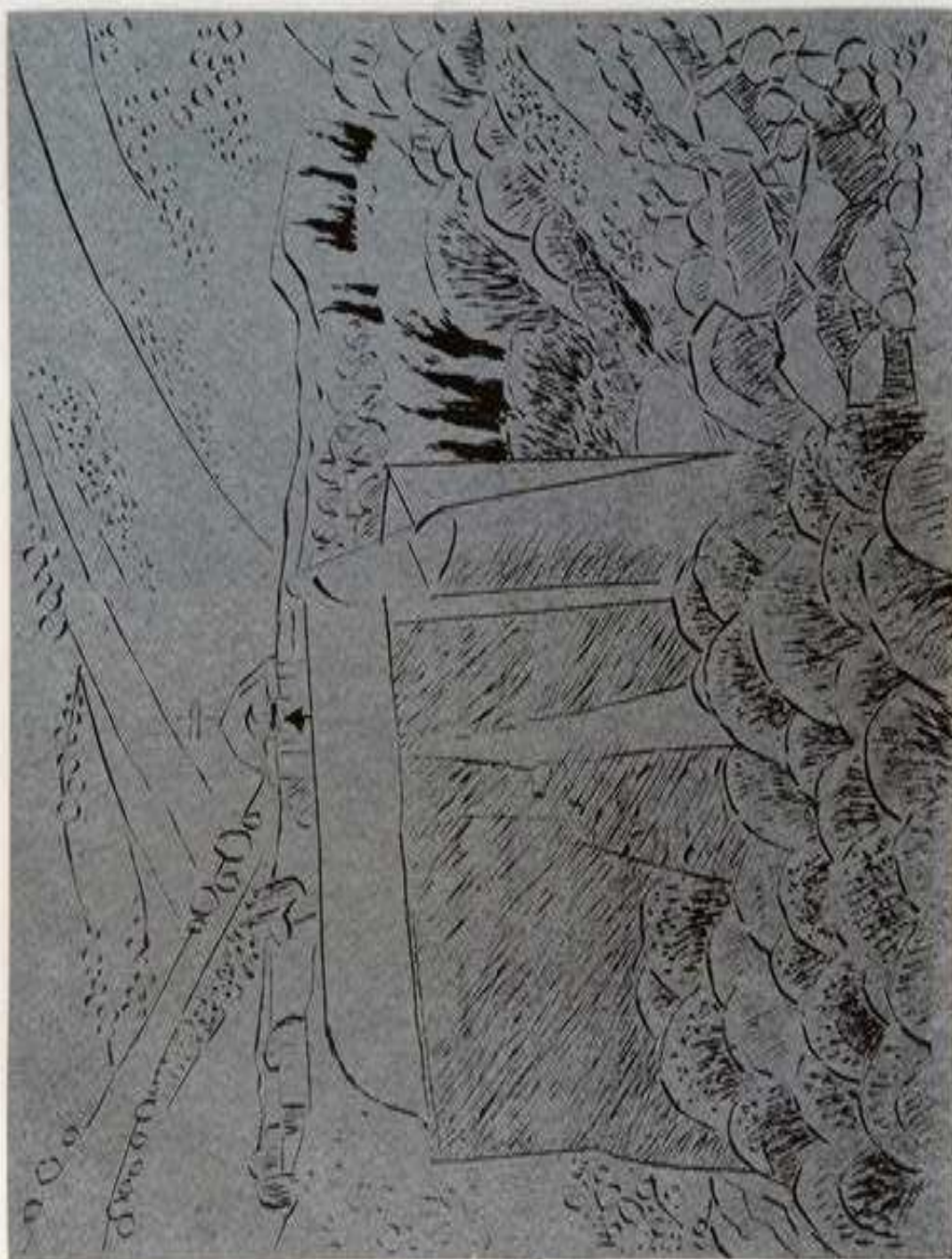
© 1914 by J. M. W. Turner

J. M. W. Turner 1914



Fraxinifera (187)

Fraxinifera (187)



St. George's Hill, St. J.

St. George's Hill, St. J. 1833



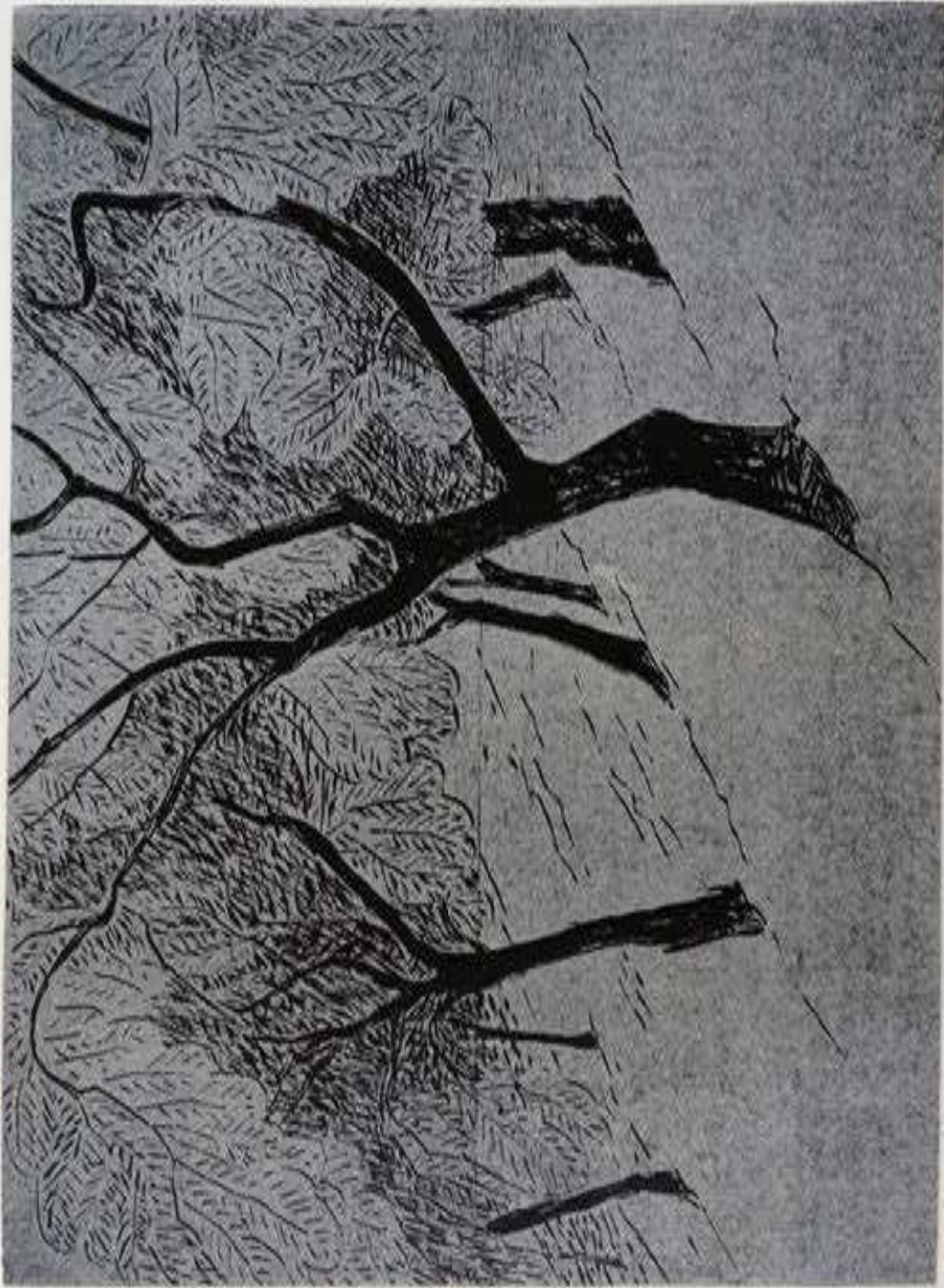
Stromgötter

Die Götter des Nordens, Eintrag 412, 5



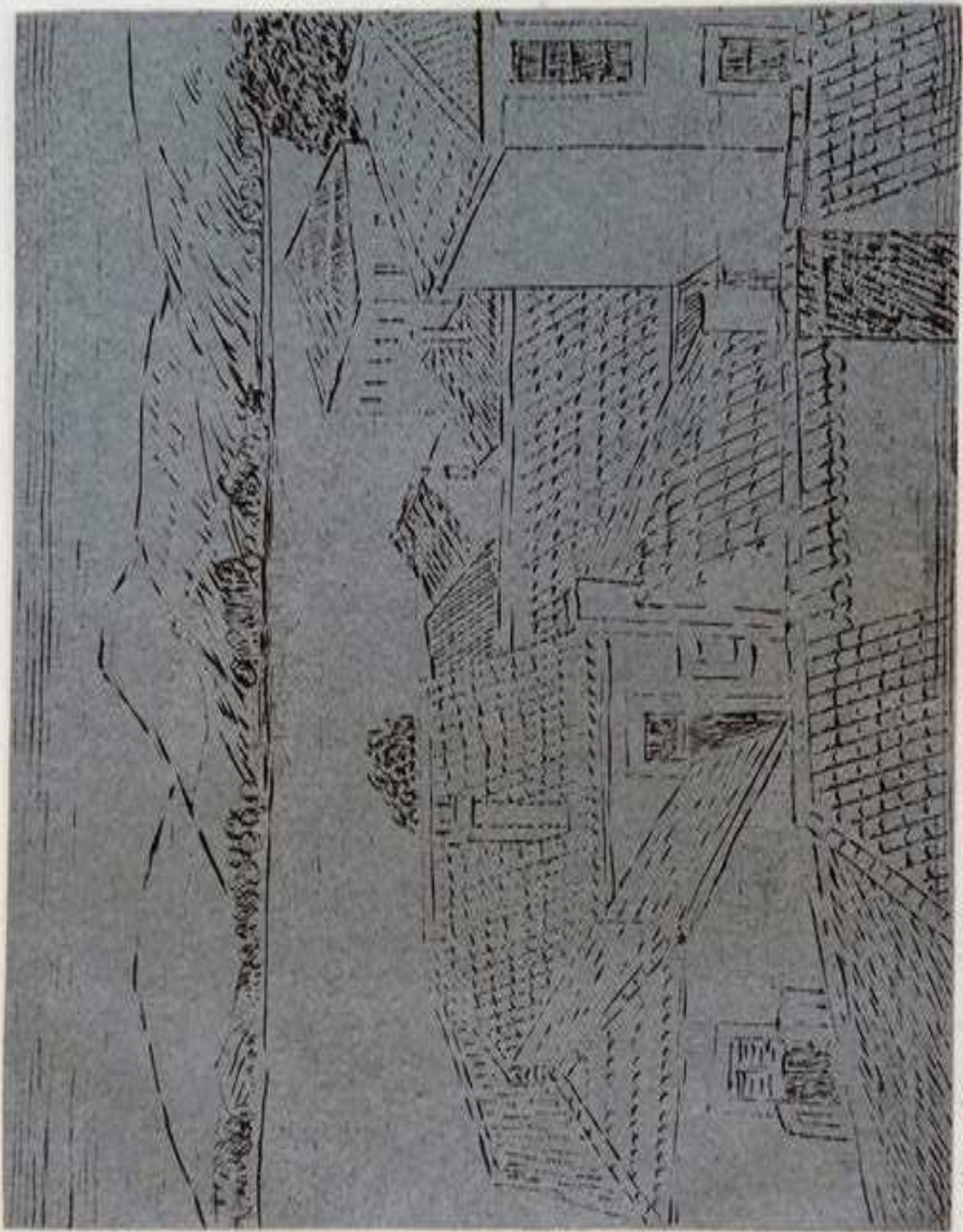
Colony of the

of the



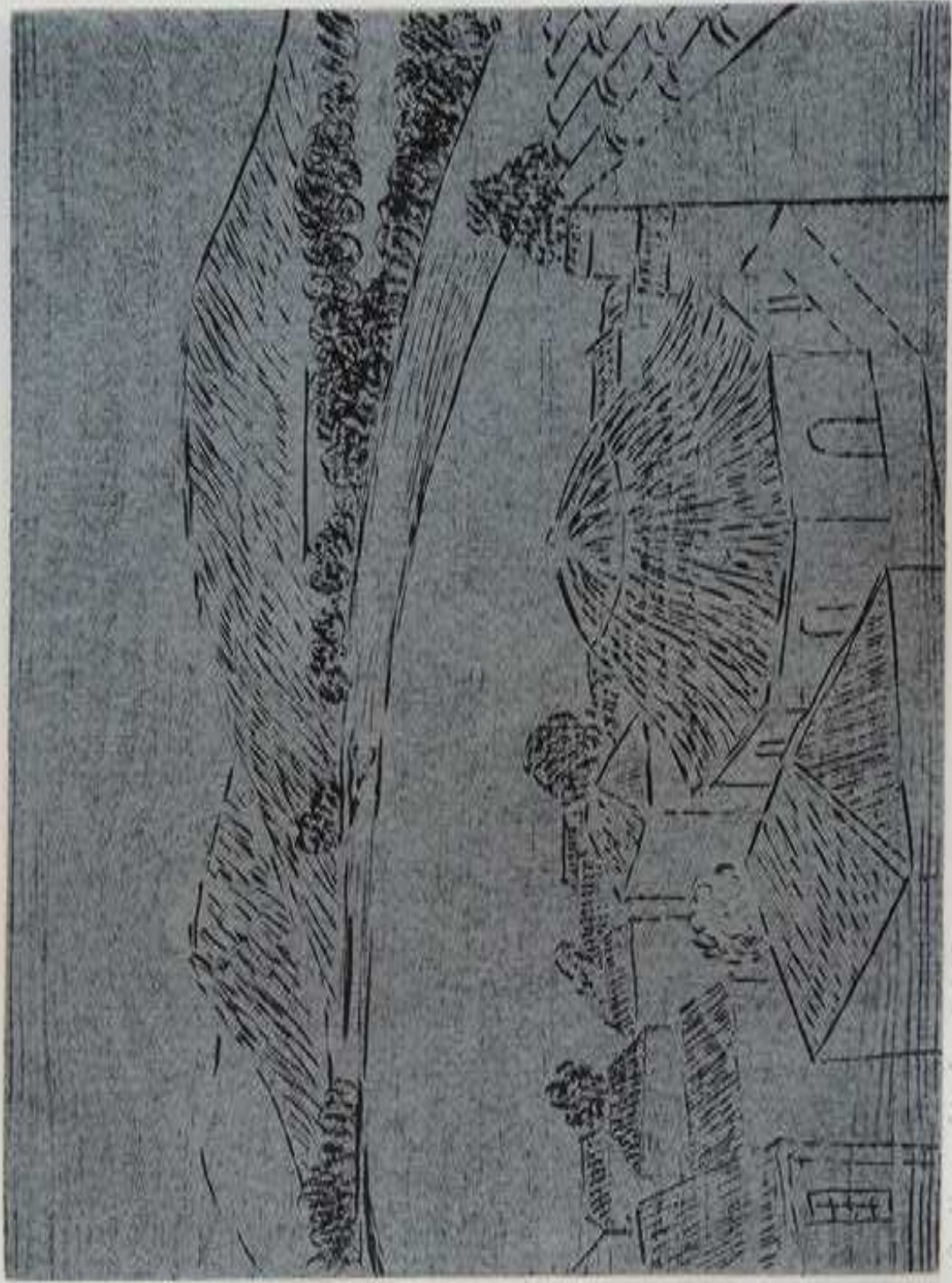
6. *Pithecellobium dulce* (Sw.) Poir. 1878

Pithecellobium dulce



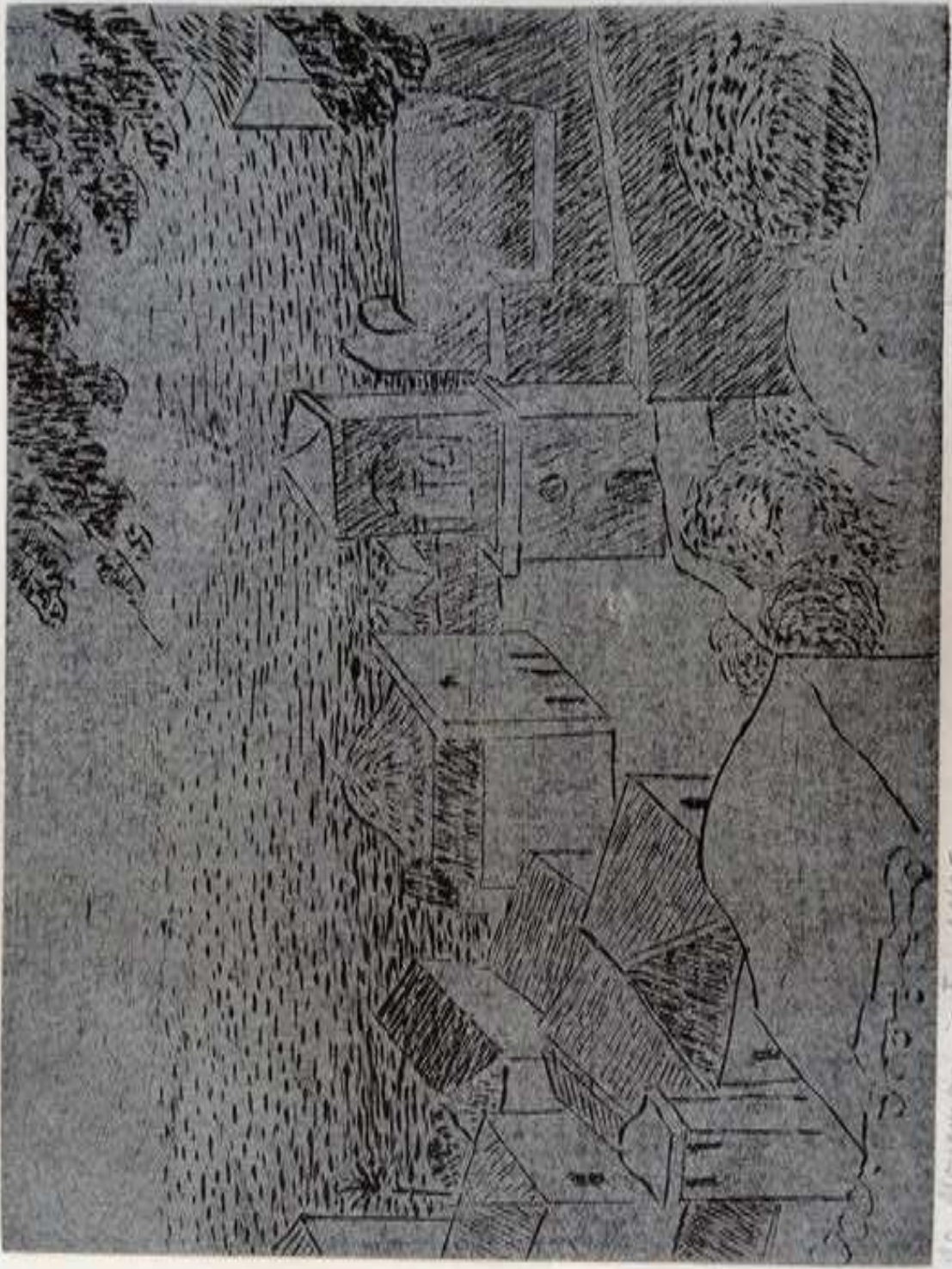
St. Augustin, N. B.

August 1, 1865



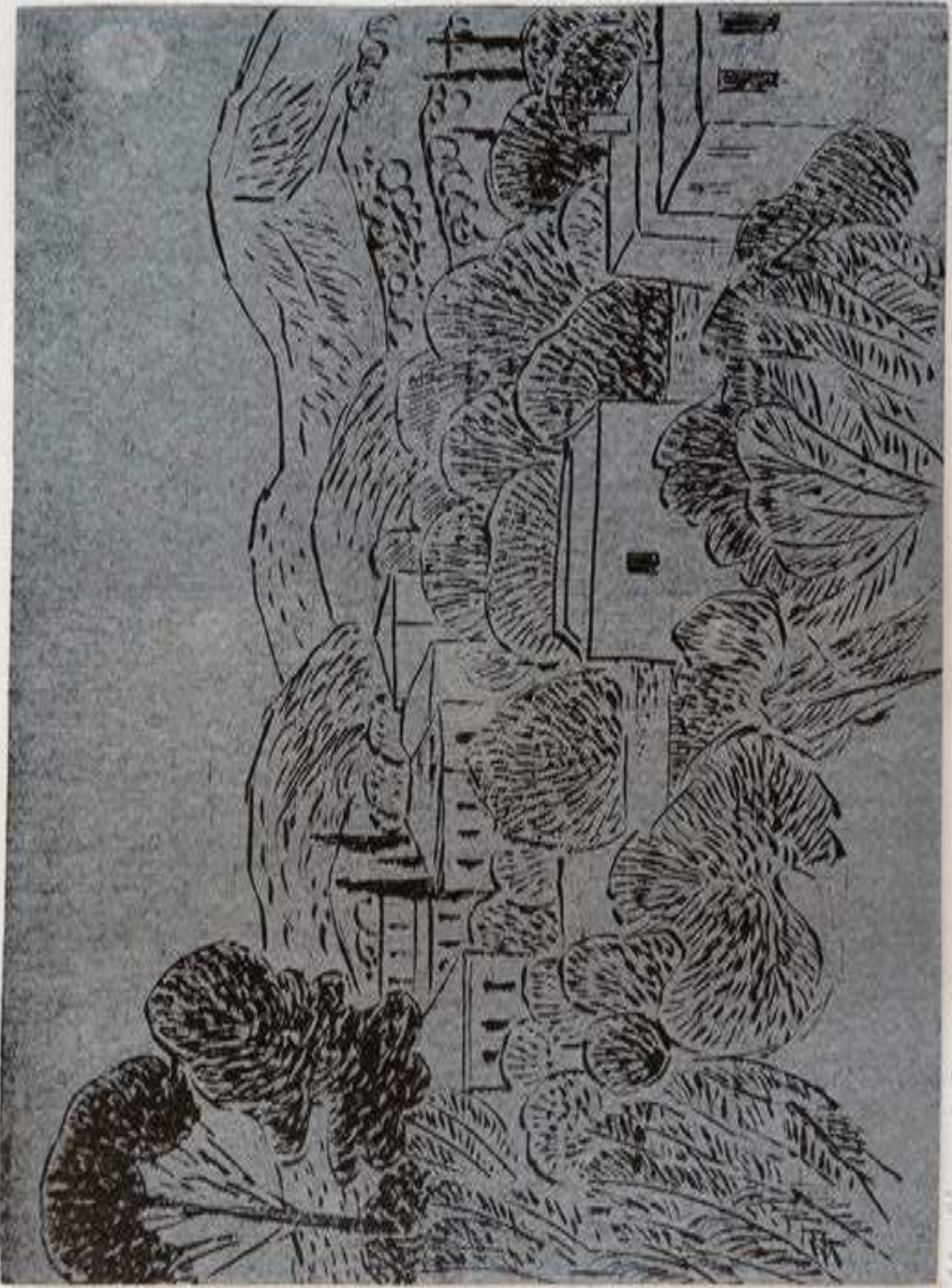
E. Singsper-Handel

9. April 1881



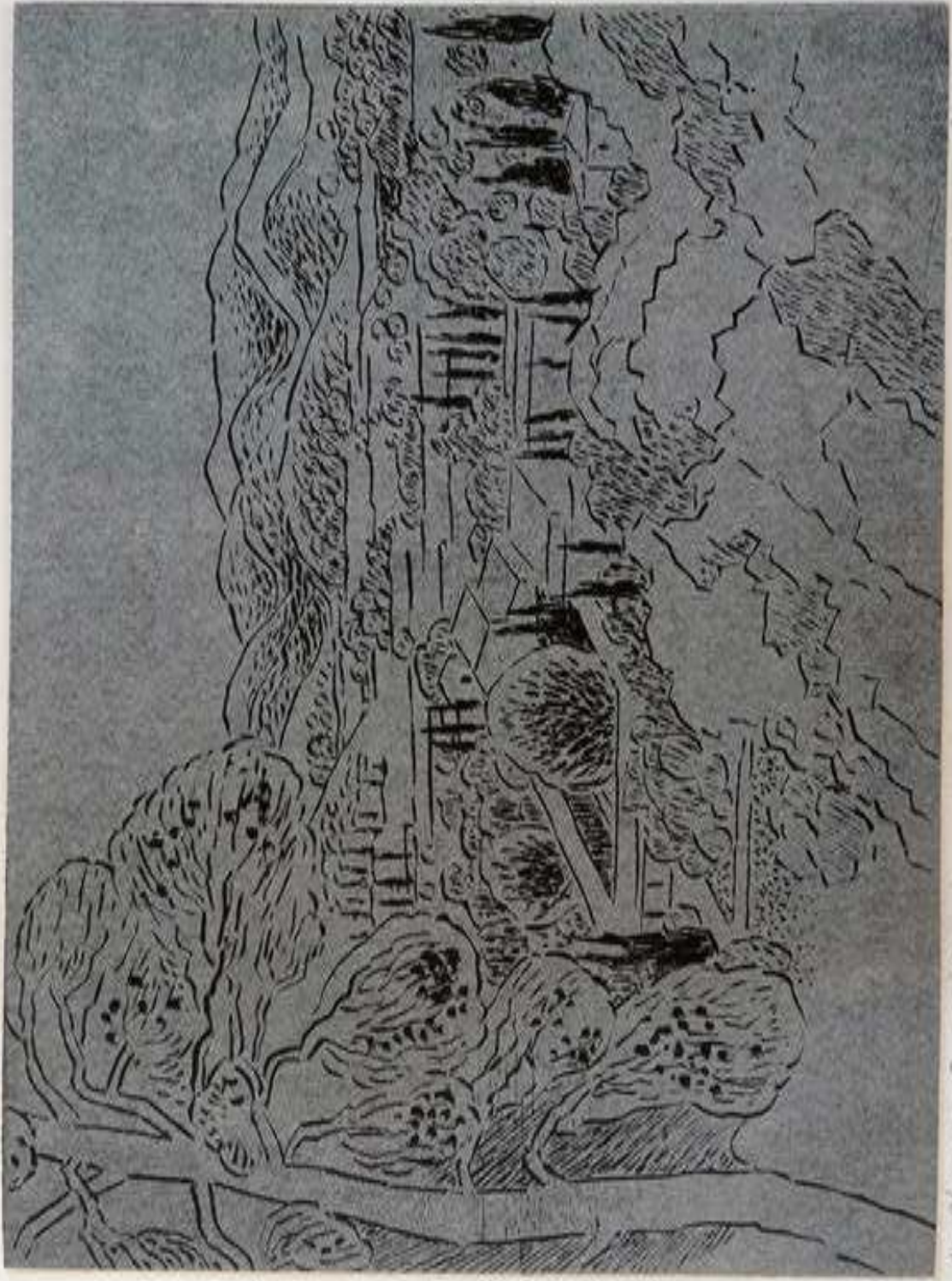
E. Timperley del.

No. 11. 11/25



St. Augustin

St. Augustin 2 1125



Estim. pro. 1882

1885



Aquarell, S'arraco, Paguera, E. Hungerbühler 15.3.1988, signiert. Blattgrösse 37 x 29 cm



Aquarell, Eritria, E. Hungerbühler 18.5.1982, signiert. Blattgröße 41 x 30 cm



Aquarell, Camreto, Litsori, E. Hungerbühler 1957, signiert. Blattgrösse 40 x 30.5 cm



Aquarell, Galipoli, E. Hungerbühler 1968, signiert. Blattgrösse 42.5 x 29.5 cm



Aquarell, Lipari, E. Hungerbühler 1960, signiert. Blattgrösse 40 x 30 cm



Aquarell, Stromboli, E. Hungerbühler 18. April 1960, signiert. Blattgrösse 40 x 30 cm



Aquarell, E. Hungerbühler. Blattgrösse 43 x 30 cm



Aquarell, E. Hungerbühler. Blattgrösse 43 x 30 cm



Aquarell, E. Hungerbühler. Blattgrösse 41 x 30 cm



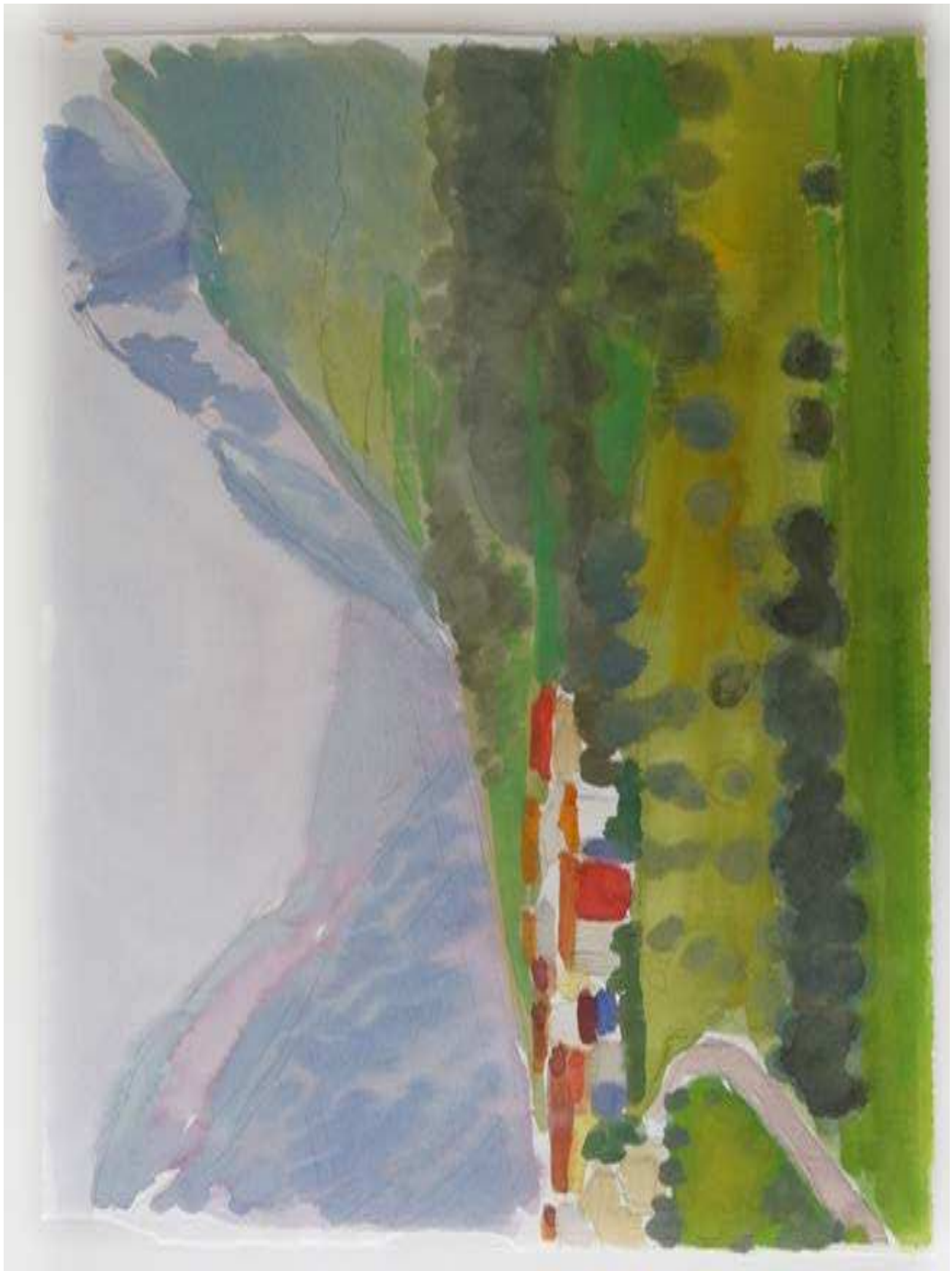
Aquarell, 12. April 1960, E. Hungerbühler. Blattgrösse 40 x 30 cm



Aquarell, Mucen, Mai 1971, E. Hungerbühler. Blattgrösse 50 x 35 cm



Aquarell, Porto Badisoo, 11. Oktober 1970, E. Hungerbühler. Blattgrösse 48 x 33 cm



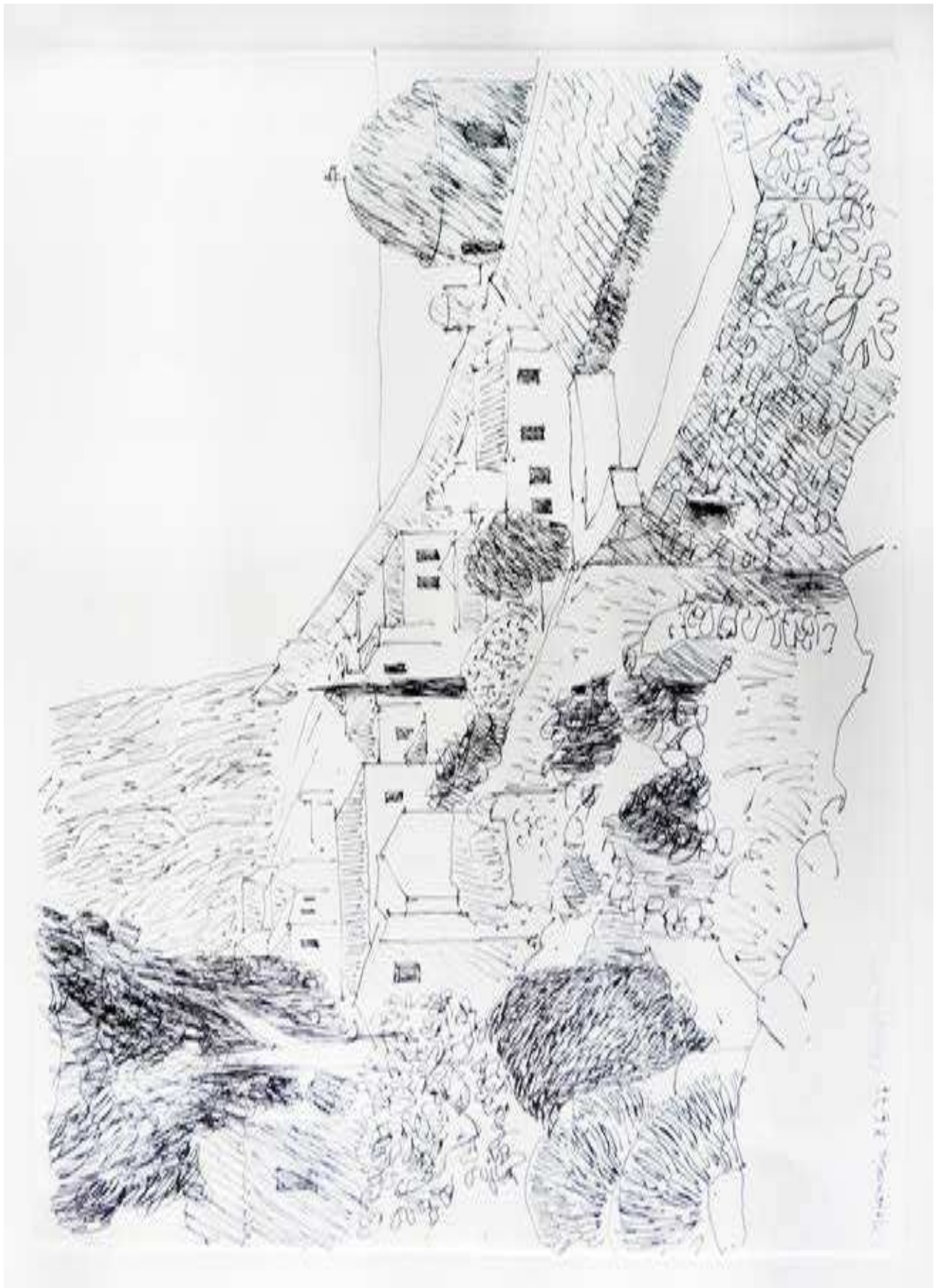
Aquarell, Gaino IV, 1973, E. Hungerbühler. Blattgrösse 49.5 x 36 cm



Aquarell, Salò, 1961, E. Hungerbühler. Blattgrösse 53 x 38 cm



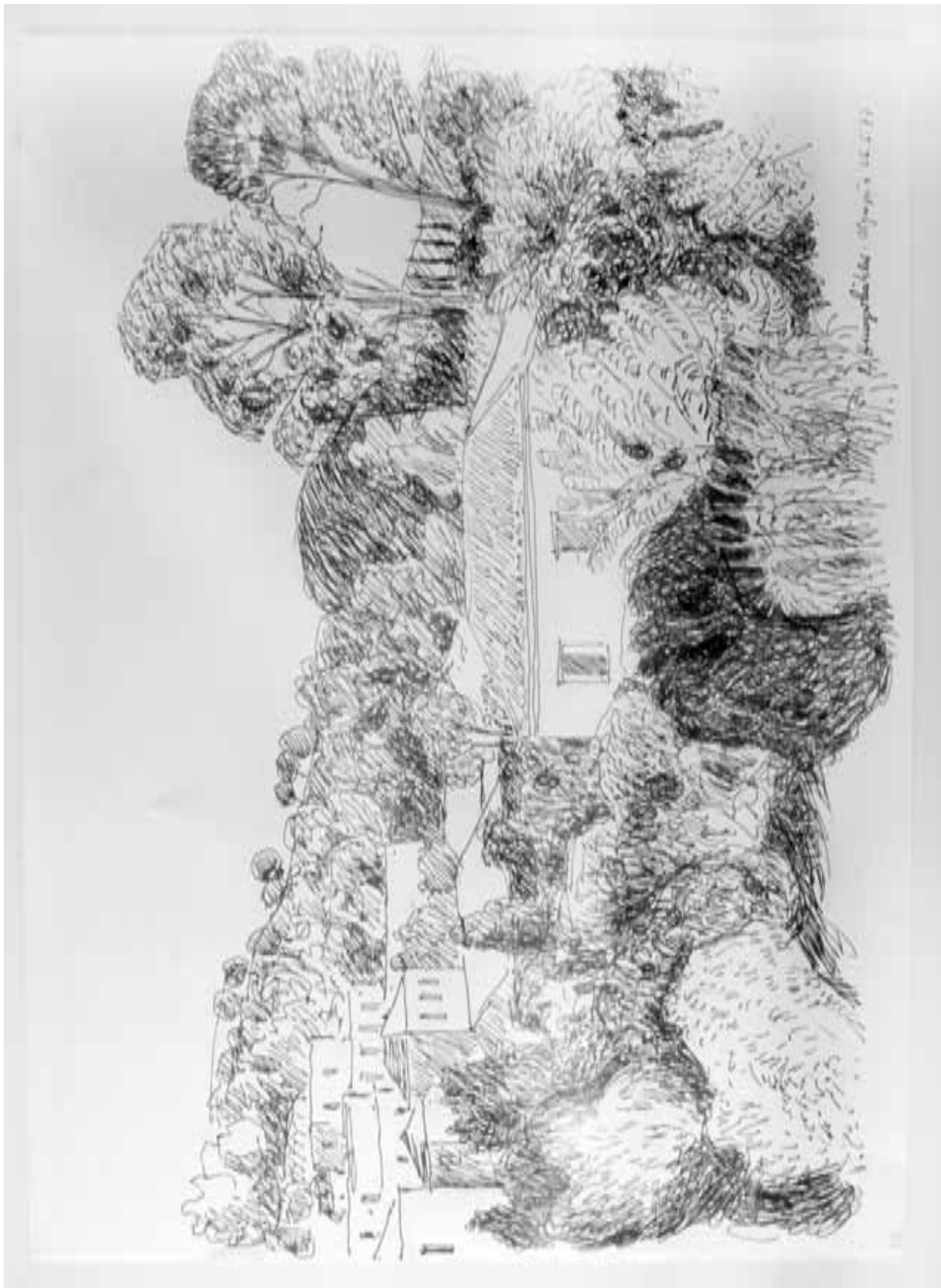
Aquarell, S. Andea, 1970, E. Hungerbühler. Blattgrösse 48 x 33 cm



Tuschzeichnung, Monembasia 8.6.1977, E. Hungerbühler. Blattgrösse 42.5 x 30.5 cm



Tuschzeichnung, Katelli 14.5.1978 E. Hungerbühler. Blattgrösse 42.5 x 30.5 cm



Tuschzeichnung, Olympia 26.6.1977 E. Hungerbühler. Blattgrösse 42.5 x 30.5 cm

